

# A Rác fürdő térségének hidrogeológiai vizsgálata

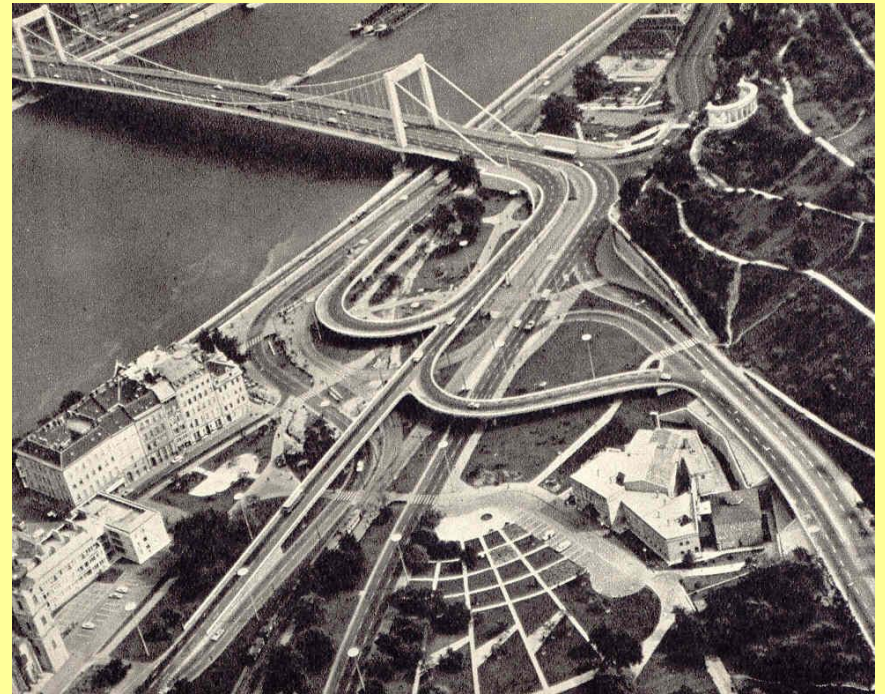
Készítette:

Karácsony Dániel

Konzulensek:

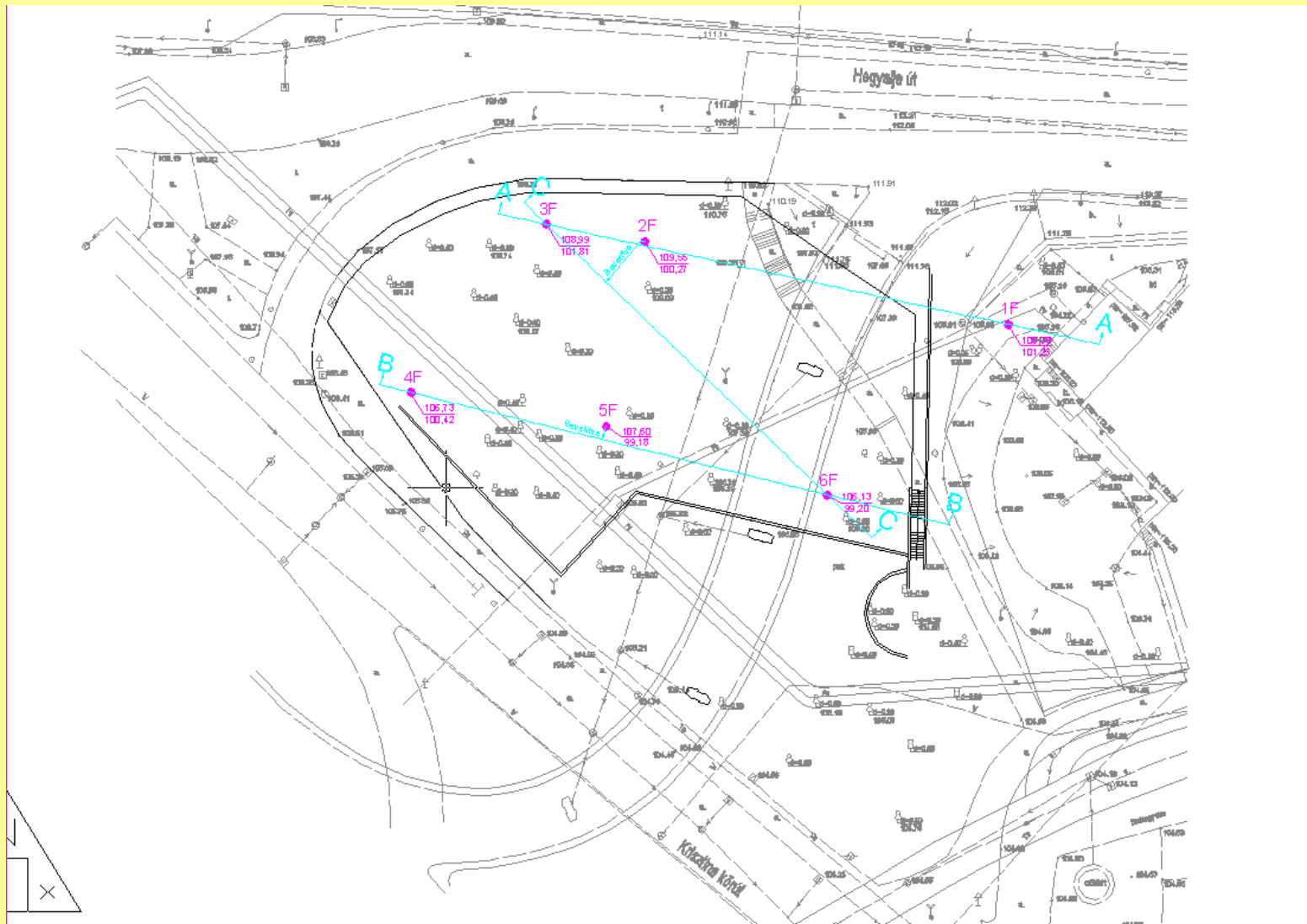
Dr. Hajnal Géza

Dr. Vasvári Vilmos



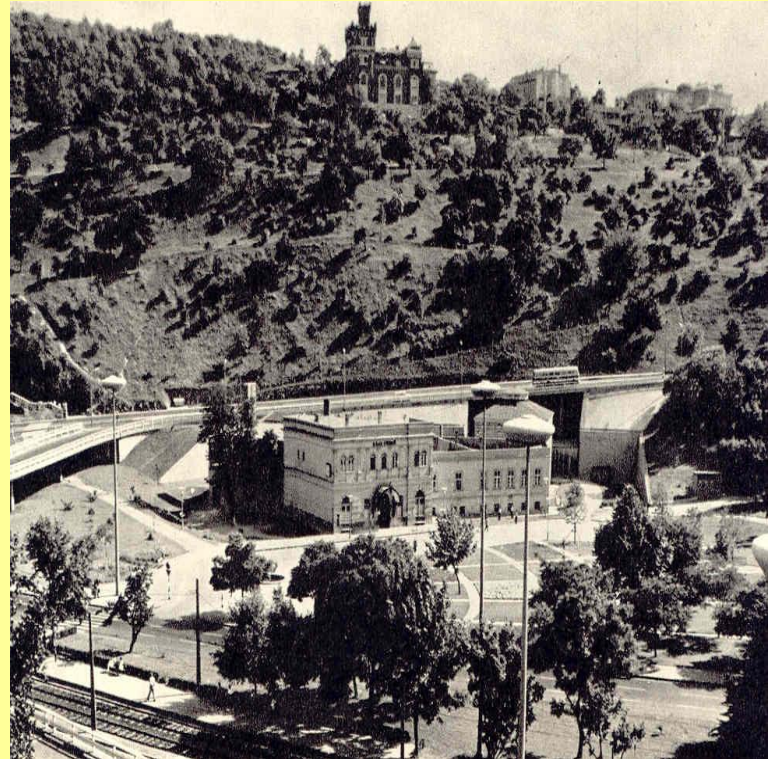
BME, Vízépítési és Vízgazdálkodási Tanszék

# A terület bemutatása



# Célkitűzések

- Terület problémáinak feltárása, elemzése szakirodalom és korábbi tervek, szakvélemények alapján,
- A terület földtani és vízföldtani jellemzése,
- Folyamatos mérések végzése a meglévő négy észlelőkútban,
- Az adatok számítógépes feldolgozása,
- Numerikus modell készítése a területről.



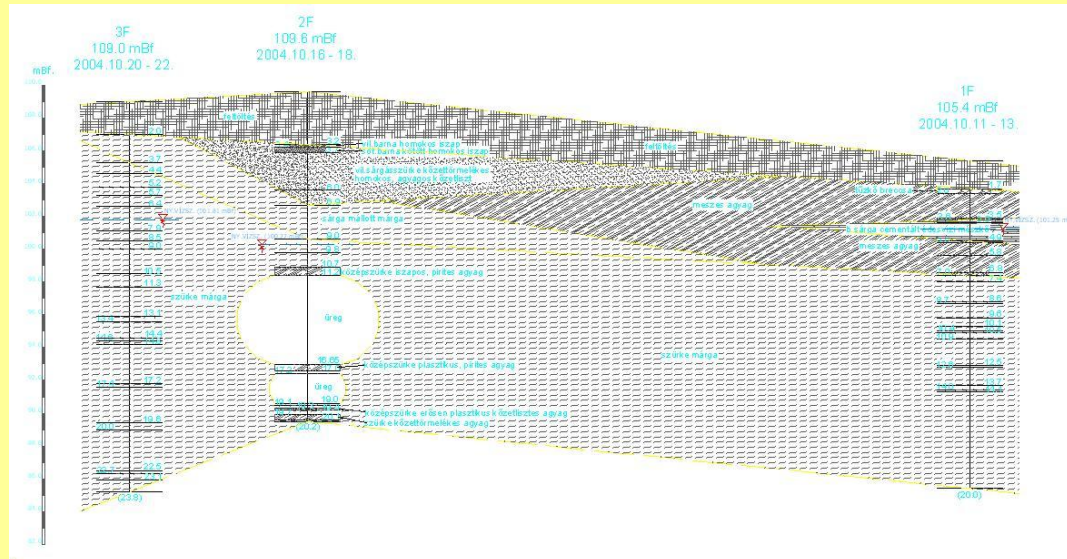
# Módszerek

- Vízsztint és hőmérséklet mérése a megmaradt négy észlelőkútban,
- Hidrogeológiai modell alkotása,
- Numerikus modellezés a Visual MODFLOW szoftver segítségével.



# Földtan

- Triász dolomit
- Budai márga
- Forrásvízi mészkő
- Feltöltés

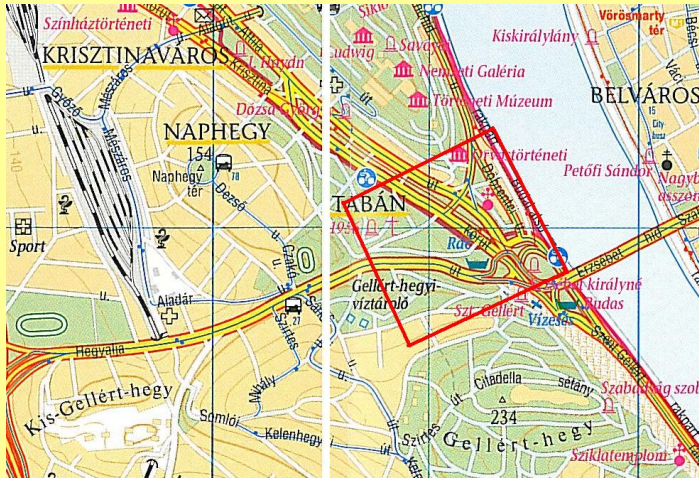


# Hidrogeológia

- Felszíni víz
- Szivárgó vizek
- Talajvíz
- Hévíz



# Hidrogeológiai modell

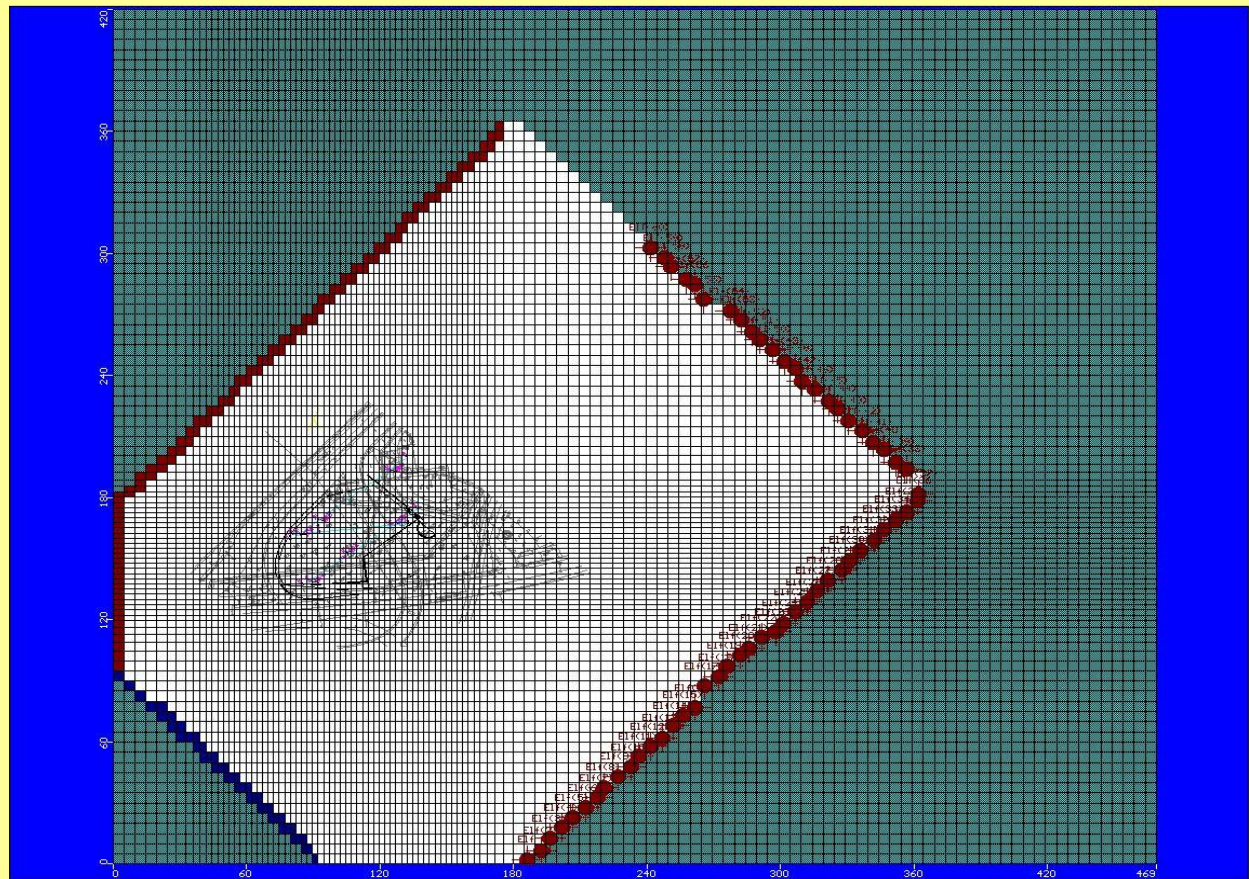


- Három eltérő változat készült
- Peremfeltételek:
  - Duna
  - Potenciál perem
  - Elfolyás, hozzáfolyás
  - Feláramlás
  - Beszivárgás

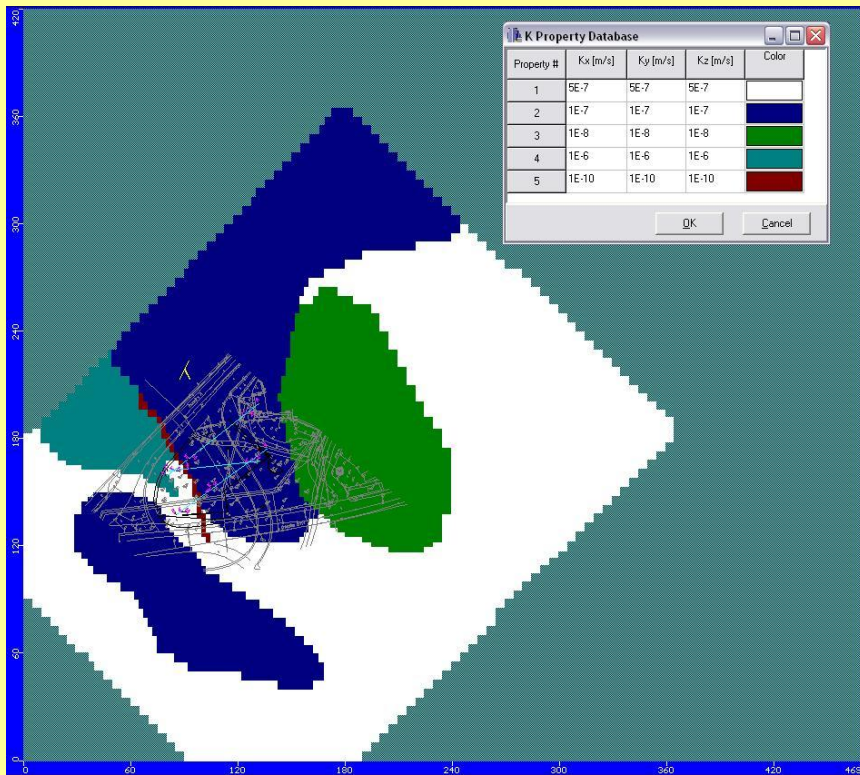


# Numerikus áramlási modell

- Alkalmazott szoftver
- Modellháló
- Peremfeltételek
- Kalibrálás
- Kiértékelés



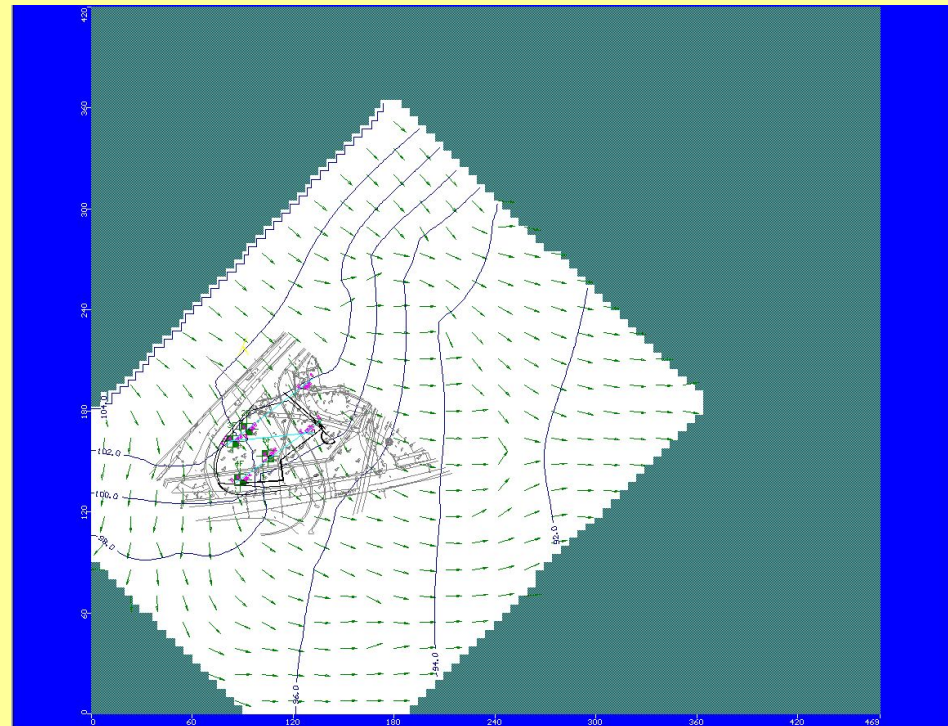




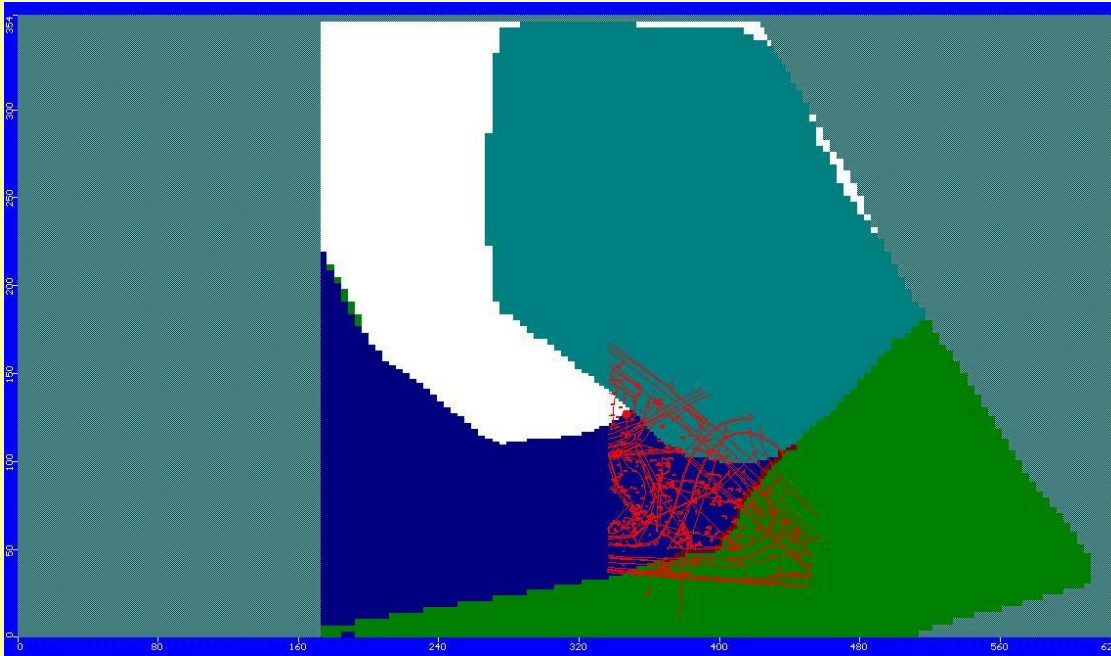
Áteresztőképességi együttható eloszlása

# Eredmények I.

## Potenciálvonalak és sebességvektorok

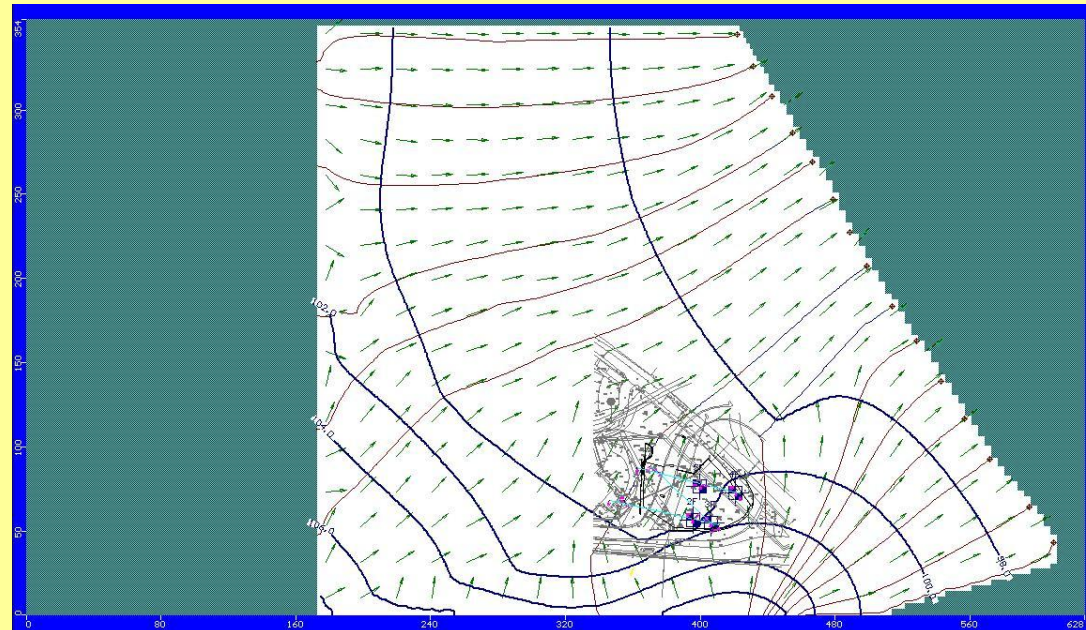


# Eredmények II.



Potenciálvonalak és  
sebességvektorok

Áteresztőképességi együttható  
eloszlása



# Összefoglalás, javaslatok

- Bonyolult földtani környezet
- Hévíz feláramlási terület
- Kevés információ
- Aránytalan modellterület
  
- Terület részletesebb feltárása
- Mélygarázs építése nem javasolható

**Köszönöm a figyelmet!**

